

BENEFICIOS DE USAR FAJAS ENTALLARTE

Atrás quedaron los días en los que solo había un tipo de faja para todos los cuerpos, hoy es posible encontrar la opción adecuada bien sea que necesites compresión, moldear tu figura, para tu período post parto o para tu recuperación post quirúrgica, ENTALLARTE pone a tu disposición una estupenda variedad de **fajas reductoras y moldeadoras colombianas** para escoger.

BENEFICIOS DE LAS FAJAS COLOMBIANAS

LAS FAJAS DE COMPRESIÓN no solo ayudan a reducir medidas y disimular rollitos, también permiten moldear la figura, resaltar tus curvas y mejorar tu postura mientras te hacen sentir más segura y sexy.



No todos los cuerpos son iguales ni tienen las mismas necesidades y, afortunadamente, la tecnología ha avanzado para crear cada vez productos más personalizados con objetivos tan variados como tipos de figura existen. Es un mito que las fajas reductoras están destinadas a personas con sobrepeso, mujeres y hombres de cualquier contextura pueden disfrutar de los beneficios que brinda el uso de las fajas.

Otro mito es el que asegura que las **fajas reductoras y moldeadoras colombianas** son para adelgazar, cuando escoges la faja adecuada los beneficios no son solo físicos, sino también psicológicos, convirtiéndose en una herramienta que te ayuda a sentirte más segura y sexy cada día.

Si tienes dudas sobre cómo elegir la talla correcta para ti, consulta la tabla de medidas o solicita asesoramiento en nuestra oficina ubicada en la ciudad de La Paz – Bolivia en Bajo Seguencoma Av. Ernest N° 7220, encontraremos la faja que se adecue mejor a tu figura y necesidades.

Cómo Elegir la Faja ENTALLARTE que mejor se adecua a tus necesidades?

1. Define tus zonas clave

Conocer tu cuerpo es el primer paso para elegir la **faja reductora y moldeadora** correcta. Define cuáles son las zonas de tu cuerpo que necesitan mayor atención. Si el abdomen es la zona que necesita de mayor cuidado no elijas una faja a la cintura, sino un body o chaleco reductor de ENTALLARTE así cubrirás hasta la zona debajo del busto.

Si por el contrario tu foco de atención está en las piernas debes elegir fajas ENTALLARTE tipo short, rodilla o entera con micro cápsulas. Basate en el tipo de ropa que vas a vestir cuando uses el producto, para vestidos y faldas cortas el short es el más conveniente. Para jeans y pantalones es mejor utilizar cortes a rodilla para que no se note un corte en la piel a mitad del muslo.



2. Reducir versus Moldear

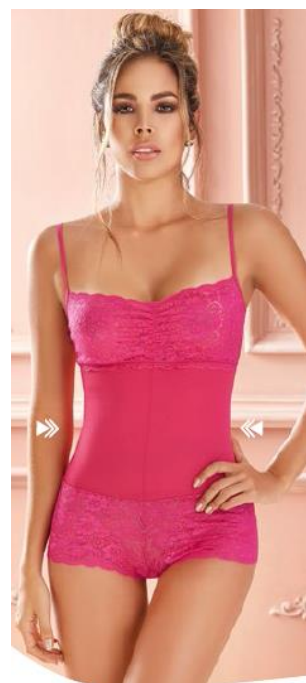
No todo se trata de la zona a la hora de elegir la **faja colombiana** correcta, también se trata del objetivo que estés persiguiendo. No es lo mismo reducir tallas, disimular bultos, que moldear la figura o mejorar la postura.

La cinturilla moldeadora RAF_OVER de ENTALLARTE es ideal para moldear la cintura y usarla diariamente. Si deseas disminuir medidas y resaltar más otras zonas de tu cuerpo como los glúteos, usa una faja tipo short con levanta cola. Además su cobertura interna de microfibra te hará sentir súper cómoda.

3. Fajas de uso diario.

Si lo que requieres son prendas de uso diario, bodys y tops de ENTALLARTE que brindan alta compresión y se ven geniales usándolos externamente son tu mejor opción puesto que te brindan el soporte, la seguridad y todos los beneficios que ya hemos mencionado mientras usas cualquier tipo de ropa y realizas cualquier actividad en tu rutina diaria.

Si te preocupa la celulitis en el área de los muslos, el body cachetero te ayudará a controlar y ocultar estas incómodas marcas. Te hará sentir súper cómoda mientras reduces medidas, bien sea que estés trabajando, haciendo actividades del hogar o de compras.



4. Fajas Deportivas ENTALLARTE

Cuando decides tomar acciones para mejorar tu salud y bienestar empezando una rutina de ejercicios, no está de más tener la ayuda de una **faja deportiva** que mantenga todo en su lugar mientras entrenas para que no tengas que preocuparte por los rollitos que aún no quemas. La cinturilla de ENTALLARTE es la aliada que necesitas para que tengas la postura correcta mientras completas tus series de sentadillas. No hay excusas para no arrancar el gym si tienes esta herramienta contigo.

5. Fajas post parto ENTALLARTE.



Durante el embarazo atravesamos cambios físicos importantes, poco a poco tras el parto o cesárea nuestro cuerpo va adecuándose para regresar a su estado previo al embarazo, es allí donde las fajas post parto de ENTALLARTE se convierten en una herramienta poderosa para la recuperación que necesitas luego de convertirte en madre.

La faja ENTALLARTE con micro capsulas es una de las mejores opciones para obtener esa compresión perfecta. Los beneficios son numerosos, pues no solo te ayudará a controlar las zonas más vulnerables durante esta etapa, sino también a nutrir la piel gracias a la VITAMINA E, disminuir la aparición de estrías con el COSMACOL EMI y las ALGAS MARINAS. Al tener busto libre facilita el proceso de lactancia. Su cobertura interna de algodón proporciona mayor confort y libertad de movimiento.

5. Fajas Post quirúrgicas con micro cápsulas ENTALLARTE

Las **Fajas Colombianas Postquirúrgicas** con micro cápsulas son altamente recomendadas por especialistas para ayudar al proceso de recuperación tras una intervención.

Estupenda para la recuperación de intervenciones por liposucción, en brazos y piernas, el modelo entero de RAF_OVER cuenta con tela Powernet y micro cápsulas que facilitan la cicatrización y ayudan a disminuir la hinchazón. Sin dejar de lado el refuerzo que tiene en la espalda para que te mantengas erguida y con una buena postura durante estos días clave para tu completa recuperación.



Allí tienes algunas opciones y razones de sobra para comprar **fajas reductoras y moldeadoras colombianas ENTALLARTE**, tenerla dentro de tus herramientas diarias y para verte como siempre has soñado. Con la mezcla perfecta: ocultar eso que quieres disimular y resaltar las curvas que tienes el orgullo de llevar.

Consigue todas las opciones mencionadas y muchas más en www.canoygallardo.com.