

PERSONAJES PACEÑOS

(GAMLP)

EL APARAPITA

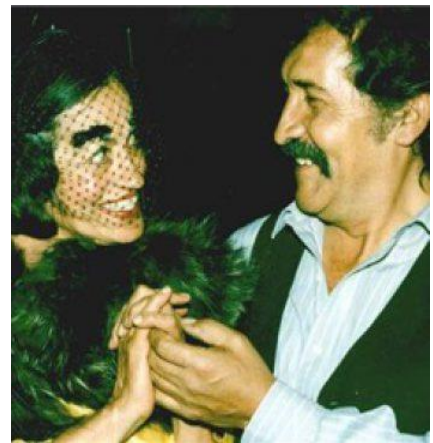


Vestidos con pantalones remendados y abarcas de goma, los aparapitas rondan los puestos de mercados ayudando a cargar mercadería sobre sus hombros y su espalda. Una pequeña bolsa repleta de hojas de coca es su única compañía en la rutina de su oficio.

La cruda realidad de este personaje ha sido inmortalizada en obras de escritores y poetas, además de ser referida en obras de teatro, cine y canciones populares.

LA TÍA NÚÑEZ

La Tía Núñez, una profesora de inglés y también modista que salía a las cuatro de la tarde a pasear por la calle Comercio. La señora utilizaba bastante maquillaje, se pintaba lunares en el rostro y llevaba siempre una sombrilla; los chicos le gritaban 'Tía Núñez' y ella los correteaba. Como bien se mencionó antes la tía Núñez tocaba el piano, su sueño era casarse de blanco, pero la dejaron con un pie en el altar. De allí que la Tía Núñez perdió la cordura y era vista caminando sola en las calles de La Paz, luciendo siempre extravagante.



ZAMBO SALVITO



Zambo origen africano que llegó desde Yungas cuando apenas tenía 7 años y que, se convirtió en el asesino más odiado, pero también admirado, que forma parte de las leyendas urbanas de nuestro país. Salvador Sea, alias el Zambo Salvito, murió fusilado a los 33 años. A los 15 cometió su primer asesinato y a partir de ahí, cometió docenas de crímenes, violaciones y robos. Sólo atacaba a los blancos y a los mestizos, y era considerado como el benefactor de los indígenas aimaras y los esclavos de ascendencia africana.

EL PEPINO



Es un personaje único del Carnaval Paceño. Su origen se remonta al siglo XIX, aunque los historiadores discrepan sobre su aparición. Se dice, sin embargo, que resulta de la combinación del bufón, el arlequín y el Pierrot (animador de los eventos sociales de las altísimas clases de la época) adecuado a la cultura andina. El pepino participó desde el siglo XIX en todos los carnavales paceños y al paso del tiempo su imagen se fue estilizando, primero el traje tenía sólo un color, zapatos viejos y careta de cartón con cara feliz o triste. A mediados del siglo XX se convirtió en bi-color

y sus caretas eran de yeso con una pronunciada sonrisa, los zapatos puntiagudos y una bolsita en la que llevaba mixtura, serpentina, silbato y a veces harina, como hasta ahora.

EL CH'UTA

Es uno de los personajes simbólicos y más atractivos del carnaval paceño; encargado de transmitir ironía, humor y erotismo andino. Su vestimenta se caracterizaba con adornos de colores, un *ll'uchu* o gorro de lana multicolor, abarcas negras y un aguayo que le cubría la espalda. Actualmente, visten una moderna chaquetilla corta hasta la cintura, tipo torero, con diseños de flores y plantas; botas o zapatos de cuero y un sombrero vistoso, en vez del *ll'uchu*. Su máscara, de piel rosada, ojos claros, barba y bigote, es una ironía del hombre blanco que hizo del indígena su sirviente.



LA CHOLA



Hablar de la chola paceña implica encontrarse con una mujer de largas trenzas, blusa elegante, pollera y mantas coloridas, joyas y un simpático sombrero borsalino, que acompañan su andar por La Paz. El origen de su vestimenta se remonta al siglo XVIII – tiempo en que se suscitaron las rebeliones de los caudillos Túpac Amaru y Tomás Katari–, cuando el yugo español prohibió a los indígenas el uso de su vestimenta originaria o cualquiera que pudiera traer memoria a tiempos incaicos.

CANO Y GALLARDO SRL

LA TAWACO

Para el carnaval de la ciudad de La Paz tenemos una de las actividades llamada el Jisk'a anata, donde fraternidades folclóricas desfilan por el dentro de la ciudad de La Paz, la tawaco es la elegida como "Miss carnaval del folclore" por así decirlo, entre todas las fraternidades que tiene a una representante para dicha elección.



LA ÑUSTA

Este concurso genera notoriedad en las fraternidades que participan y concita el interés de la comunidad universitaria, que se da cita anualmente al concurso con barras, música y cánticos para apoyar a sus candidatas. Para la Entrada Folklórica Universitaria se cuenta con la participación de 43 candidatas de las distintas fraternidades que participan en esta actividad cultural y que pertenecen a una Carrera, Facultad o instancia de la UMSA, es así que la Ñusta es catalogada como la ganadora de este concurso.

EL MORENO



El *moreno* es el danzarín principal del baile de la *morenada*, cuya imagen representa al esclavo negro en la época de la colonia. Los *Morenos* llevan un sombrero con plumas, peluca, careta de rasgos negroides, chaqueta con charreteras, pechera y pollerín para los *Turrilitos*, capa para los *Capa*, y *Achachis*, camisa con corbata, buzo de colores, botas y las manos matraca o bastón de mando. El *Rey Moreno* se caracteriza por llevar corona, cetro y capa.

EL AMAUTA

Los *amautas* eran los encargados de la educación en el incanato de las personas nobles y de los incas durante la época del Imperio Inca o Tahuantinsuyo. La palabra Amauta en Quechua significa una persona de gran sabiduría y por su prestigio social formaban parte del Consejo imperial del Sapa Inca.

Existieron dos clases de educación: La primera era una educación dirigida para las clases altas y la otra una educación para la población en general «*Hatunrunas*».



LAS CEBRAS



Los Educadores Urbanos “Cebras” nacieron el año 2001, como respuesta a la necesidad de implementar una educación vial en los habitantes de La Paz, traducándose, actualmente, en el Programa Municipal de Cultura Ciudadana. El paso peatonal, conocido como paso de cebra, dio origen a su imagen como educadores urbanos. En un principio, dos personas simulaban la anatomía del animal dentro del traje, característica que evolucionó con el tiempo, hasta su actual uniforme, el cual permite a los jóvenes educadores tener sus brazos y manos libres.

LA CASERITA

Acompañada de un mandil y una boina, la imagen de la caserita o mercader, otorga un toque urbano tradicional en los puestos de venta de mercados y tambos de la ciudad.

LOS “LUSTRAS”

Los lustras o lustrabotas son personas de diferentes edades, quienes trabajan en las calles de la ciudad limpiando y sacando brillo de los zapatos de los transeúntes. Se los distingue por llevar consigo una pequeña caja de madera, que contiene todos sus instrumentos de limpieza, además del uso de un gorro, denominado “pasamontañas”, con el que cubren su identidad y los protege de ser discriminados; ahora, este elemento es llevado con mucho orgullo y los protege, además, del olor nocivo del betún.

Los lustras trabajan de día y estudian de noche.

